

ジゴク底

※(横 294.5mm×縦 246.5mm)

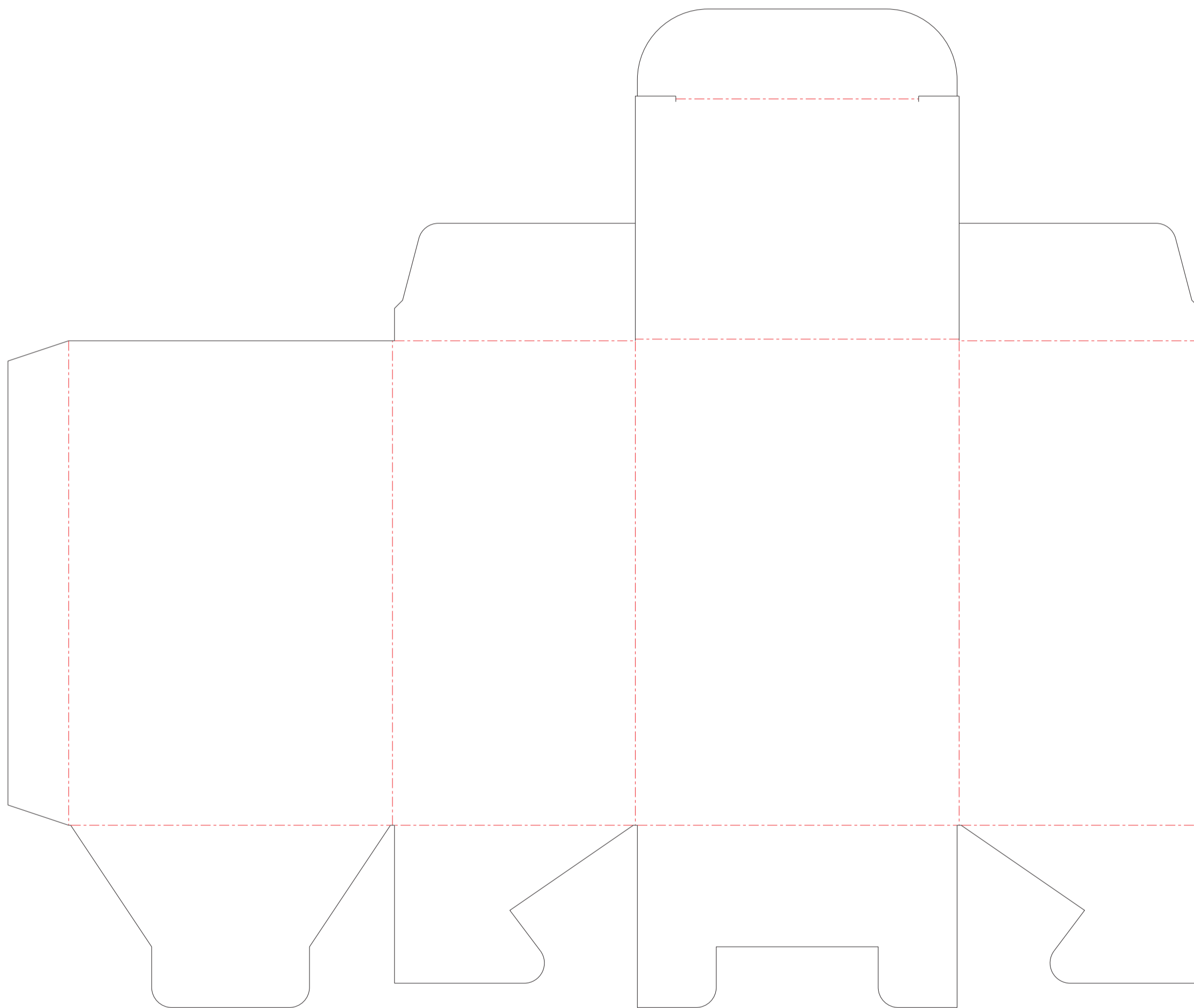
底面を組み立てるタイプのパッケージで、キャラメル箱よりも底面に強度を持たせた形状のことをいいます。多くの商品に利用されていますが、基本的に手組になること、底の強度があるとはいえ、あまり重い商品だと底が抜けてしまうことがあります。底の中心部に力がかかると特に弱いので、丸い物や変形物を入れるには不向きです。ワンタッチ式と比べると強度が弱く、軽量の商品梱包に利用されます。

(紙箱・化粧箱.net)



紙器印刷加工 株式会社 丸信

紙箱・化粧箱.net



※ラベル・シール・パッケージ(紙箱・化粧箱)のご用命は・・・
株式会社丸信へご相談ください。0120-960-254
ラベル印刷・シール印刷.com <http://label-seal-print.com/>
紙箱・化粧箱.net <http://www.order-box.net/>

ラベル印刷
シール印刷.com



包装資材・シール印刷・紙器印刷加工
株式会社 丸信

MARU-SIN