

封筒型

※(横 164.5mm× 縦 172mm)

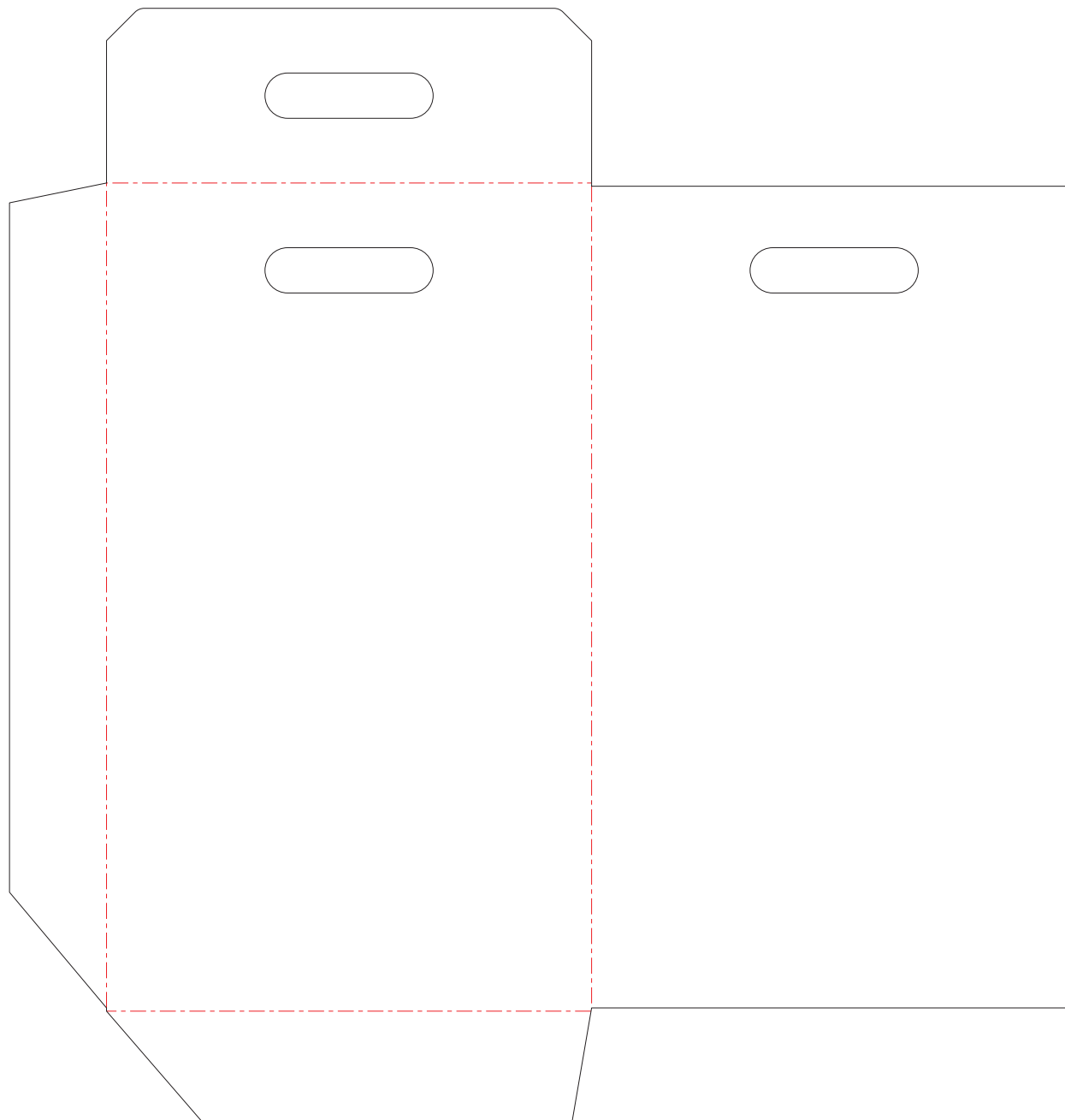
一般的な紙の封筒の形をした箱です。主に厚みのない商品、キャラクターシール・ノベルティ用シール・カード・ハンカチ・化粧品などにおいて厚みのない商材を入れるのに最適な箱です。紙質も多種多様に選択でき、化粧箱に使う厚紙を使ってオフセット印刷による高品質な印刷が可能です。



紙器印刷加工 株式会社 丸信

紙箱・化粧箱.net

(紙箱・化粧箱 .net)



※ラベル・シール・パッケージ(紙箱・化粧箱)のご用命は・・・
株式会社丸信へご相談ください。0120-960-254
ラベル印刷・シール印刷.com <http://label-seal-print.com/>
紙箱・化粧箱.net <http://www.order-box.net/>

ラベル印刷
シール印刷.com



包装資材・シール印刷・紙器印刷加工
株式会社 丸信

MARU-SIN