

# ジゴク底

紙箱・化粧箱.net

気軽に「ホームページを見た」とお問い合わせ下さい

※(横 294.5mm× 縦 246.5mm)

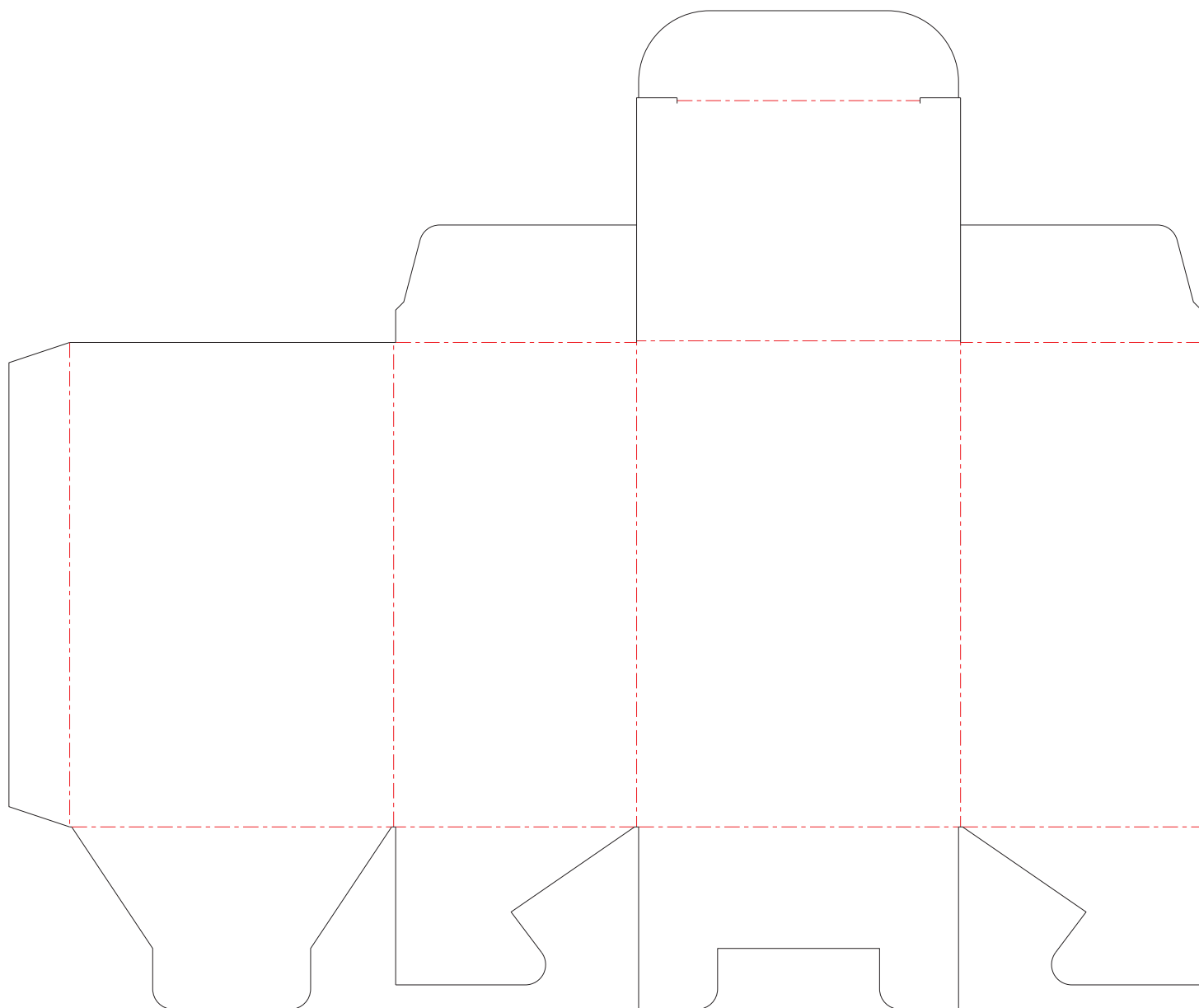
底面を組み立てるタイプのパッケージで、キャラメル箱よりも底面に強度を持たせた形状のことをいいます。

多くの商品に利用されていますが、基本的に手組になること、底の強度があるとはいえ、あまり重い商品だと底が抜けてしまうことがあります。底の中心部に力がかかると特に弱いので、丸い物や変形物を入れるには不向きです。

ワンタッチ式と比べると強度が弱く、軽量の商品梱包に利用されます。

※この展開図は A4 サイズに縮尺したものです。実際の設計に使用する図面とは異なりますのでご注意ください。

(紙箱・化粧箱.net)



※ラベル・シール・パッケージ(紙箱・化粧箱)のご用命は・・・

株式会社丸信へご相談ください。0120-960-254

ラベル印刷・シール印刷.com <http://label-seal-print.com/>

紙箱・化粧箱.net <http://www.order-box.net/>

ラベル印刷・シール印刷.com

気軽に「ホームページを見た」とお問い合わせ下さい



包装資材・シール印刷・紙器印刷加工

株式会社丸信

MARU-SIN