

ワンタッチ底

※(横 294.5mm× 縦 246mm)

底の面に2箇所の糊貼りを設けて、箱を起こすと自動的に底が形成される特徴があります。

底を貼ることによって、重い商品を入れても底が抜けることはあまりありません。

また、起こすと組み上がる構造が自動充填に向いており、作業ラインで利用されることが多い箱です。

重量物を入れることに適し底面を組み立てる必要が無いため、大量生産時、作業効率を上げることに向きます。

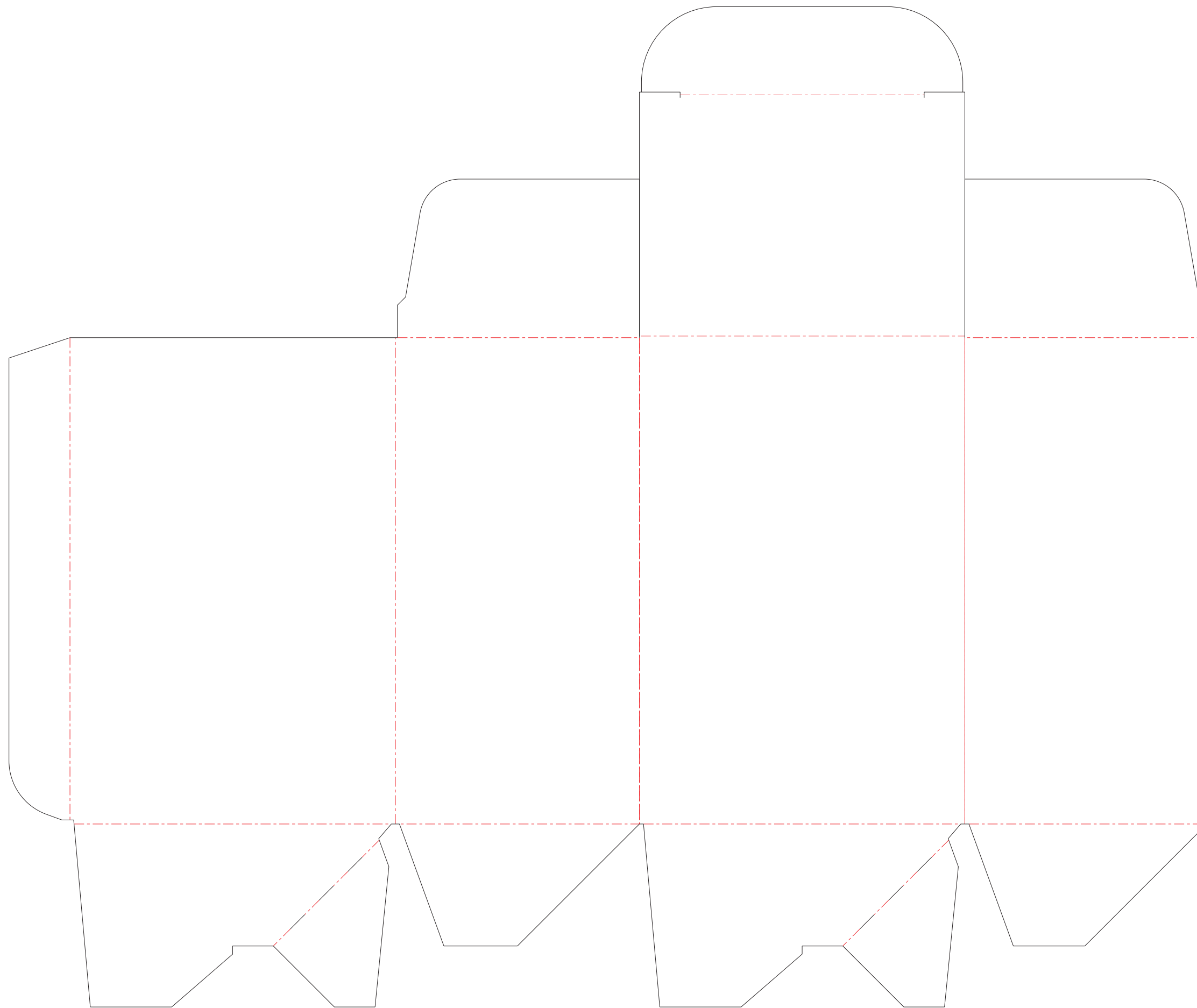
※厚手のボール紙で制作する際には、箱の底の割れがおきることがありますのでご注意ください。

(紙箱・化粧箱.net)



紙器印刷加工 株式会社 丸信

紙箱・化粧箱.net



※ラベル・シール・パッケージ(紙箱・化粧箱)のご用命は・・・

株式会社丸信へご相談ください。0120-960-254

ラベル印刷・シール印刷.com <http://label-seal-print.com/>

紙箱・化粧箱.net <http://www.order-box.net/>

ラベル印刷
シール印刷.com



包装資材・シール印刷・紙器印刷加工
株式会社 丸信